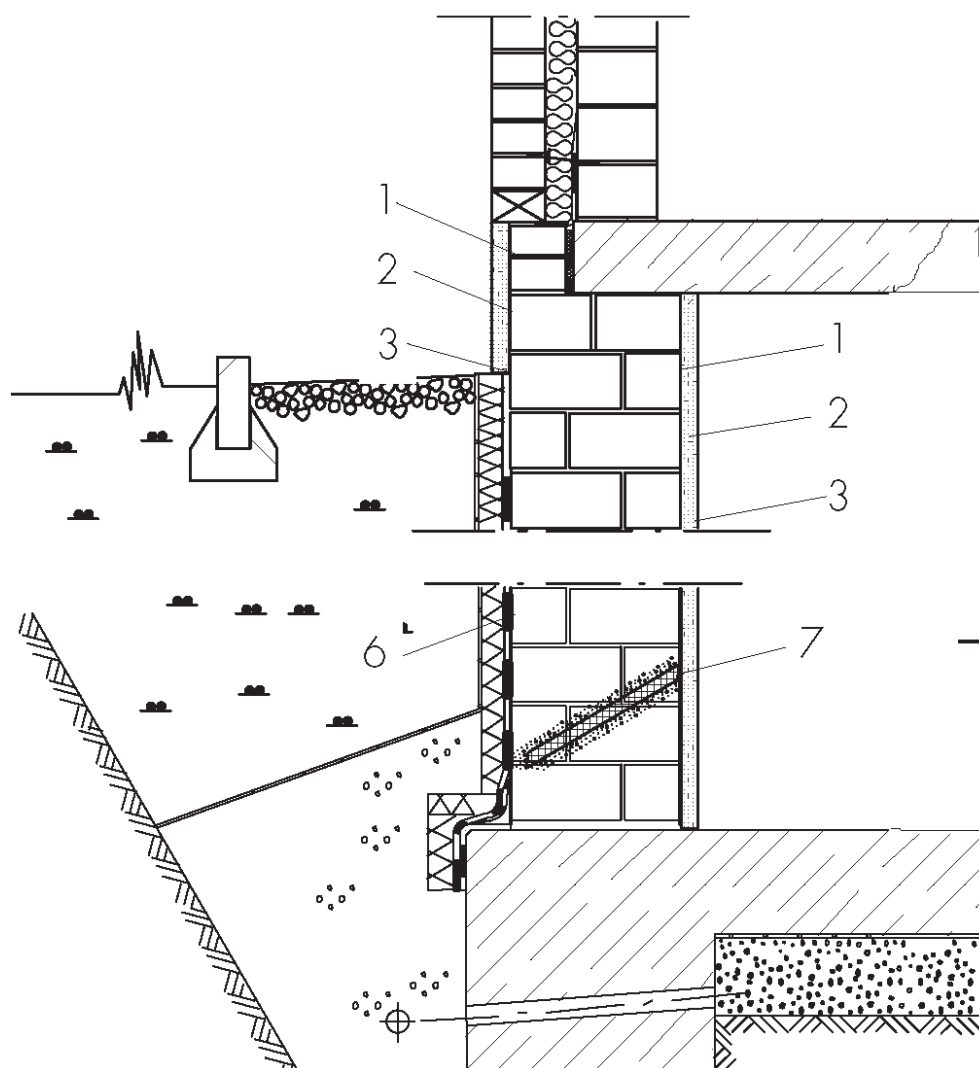


Bohrlochsperrung von innen mit Abdichtung von aussen



1. Salzbehandlung mit Esco Fluat
 2. halbdeckender Zementspritzbewurf THERMOPAL-SP
 3. Sanierputz THERMOPAL-SR44 oder THERMOPAL-Ultra
 4. volldeckender Zementspritzbewurf THERMOPAL-SP
 5. Egalisierungsputz (zementgebunden)
 6. Abdichtung mit AQUAFIN-RS300 bzw. AQUAFIN-2K/M
 7. Bohrlochsperrung mit AQUAFIN-I380
- Lochdurchmesser: 12 mm
Lochneigung: 0 - 45 °
Lochtiefe: Mauerstärke ./ . 2 cm
Lochabstand: 10 - 12 cm